



*earning every day-ahead your trust
stepping forward to the future*

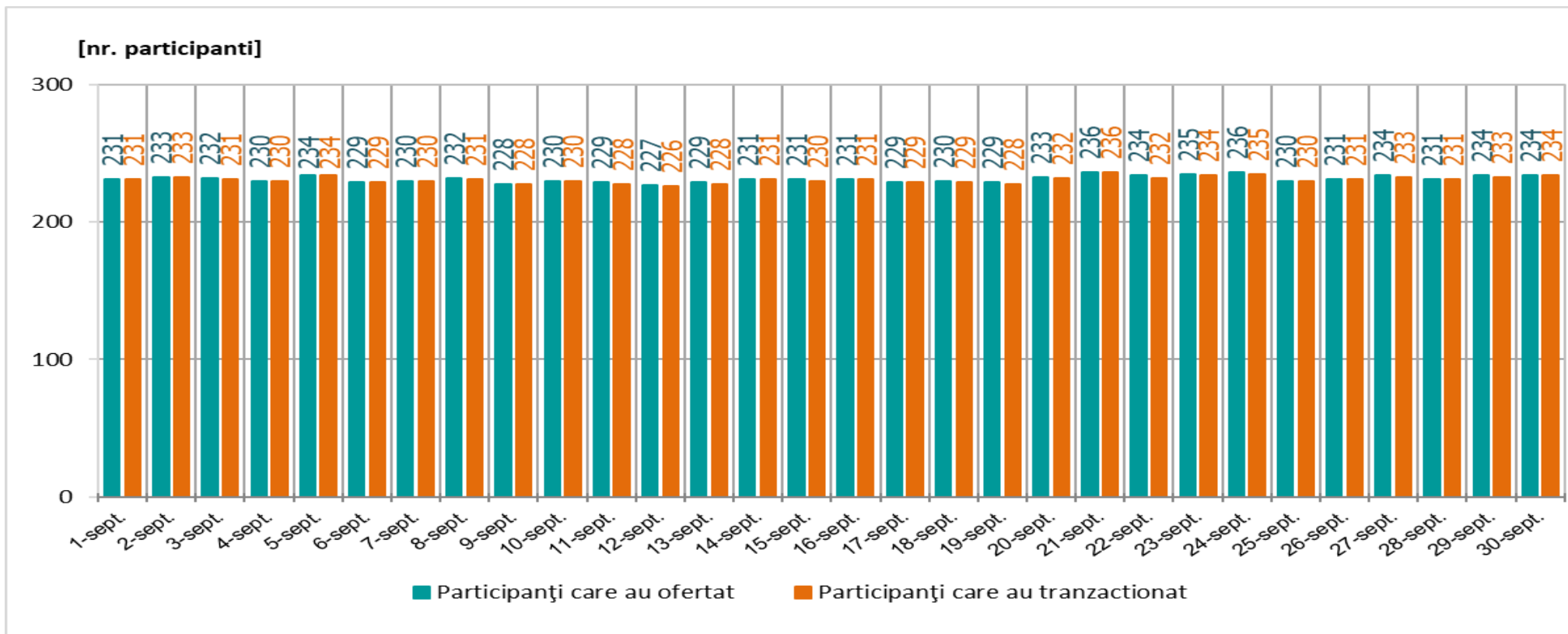
operatorul pieței de energie electrică și de gaze naturale din România

21opcom
ani împreună

Funcționarea Pieței pentru Ziua Următoare

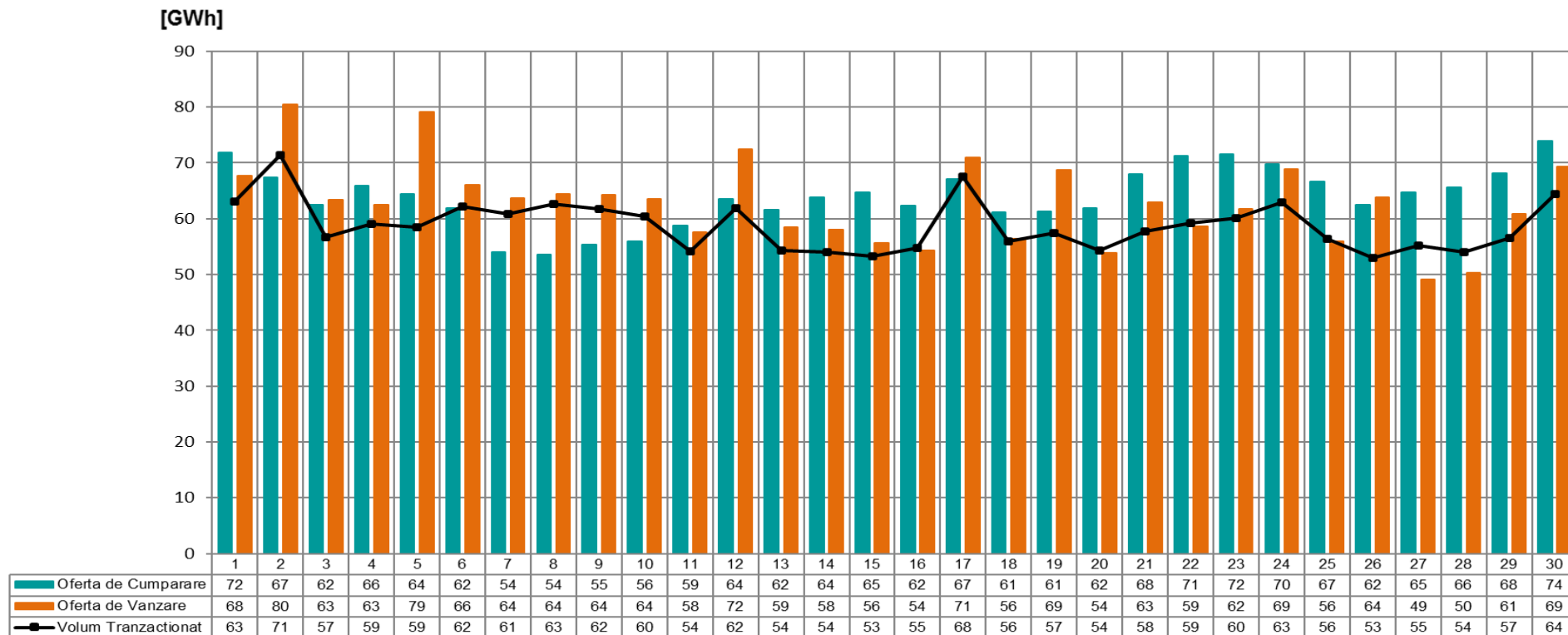
în perioada 01.09 – 30.09.2021

Numărul de participanți care au oferat și tranzacționat pe PZU în perioada 01.09 – 30.09.2021



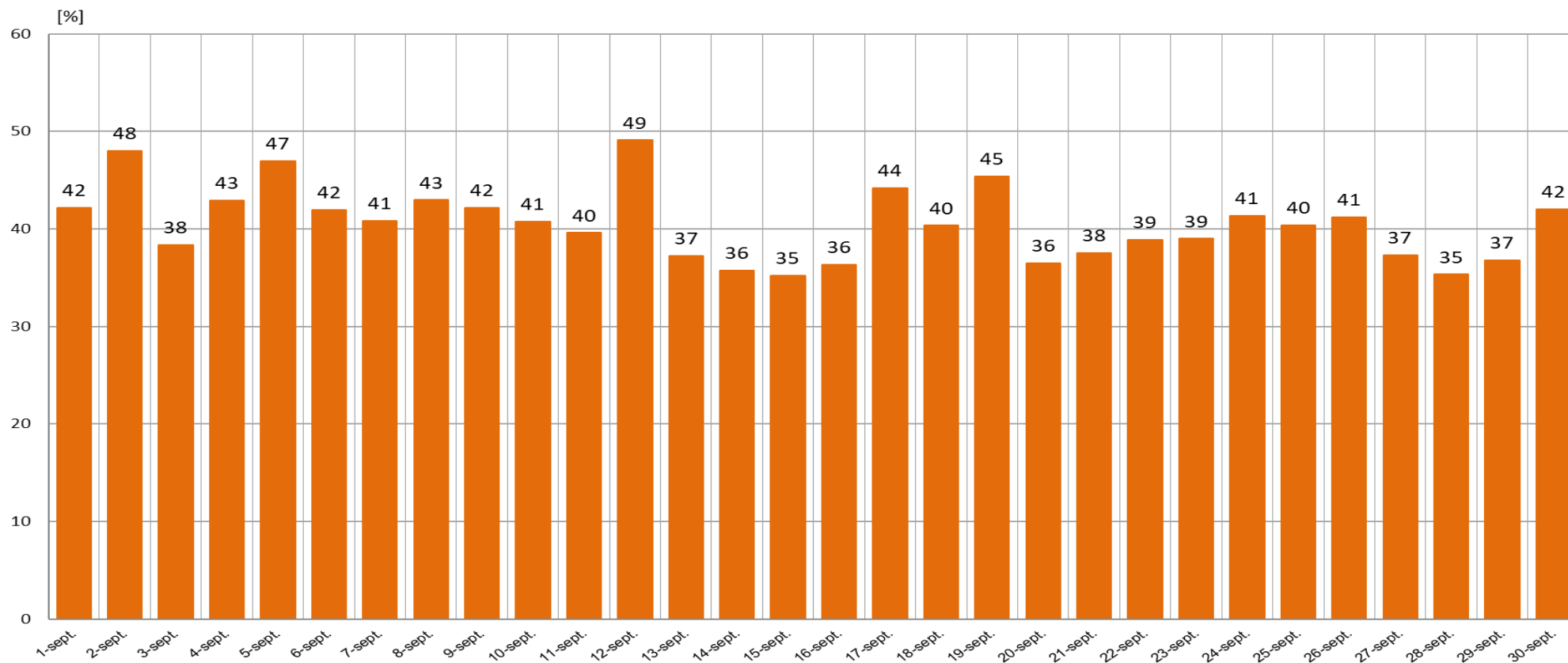
Nr. maxim al participanților care au oferat = 236
 Nr. mediu al participanților care au oferat = 231
 Nr. mediu al participanților care au tranzacționat = 231

Volumele zilnice de energie electrică oferite și tranzacționate în perioada 01.09 – 30.09.2021



Volumul ofertelor de cumpărare = 1.921 GWh
Volumul ofertelor de vânzare = 1.883 GWh
Volumul total tranzacționat = 1.764 GWh

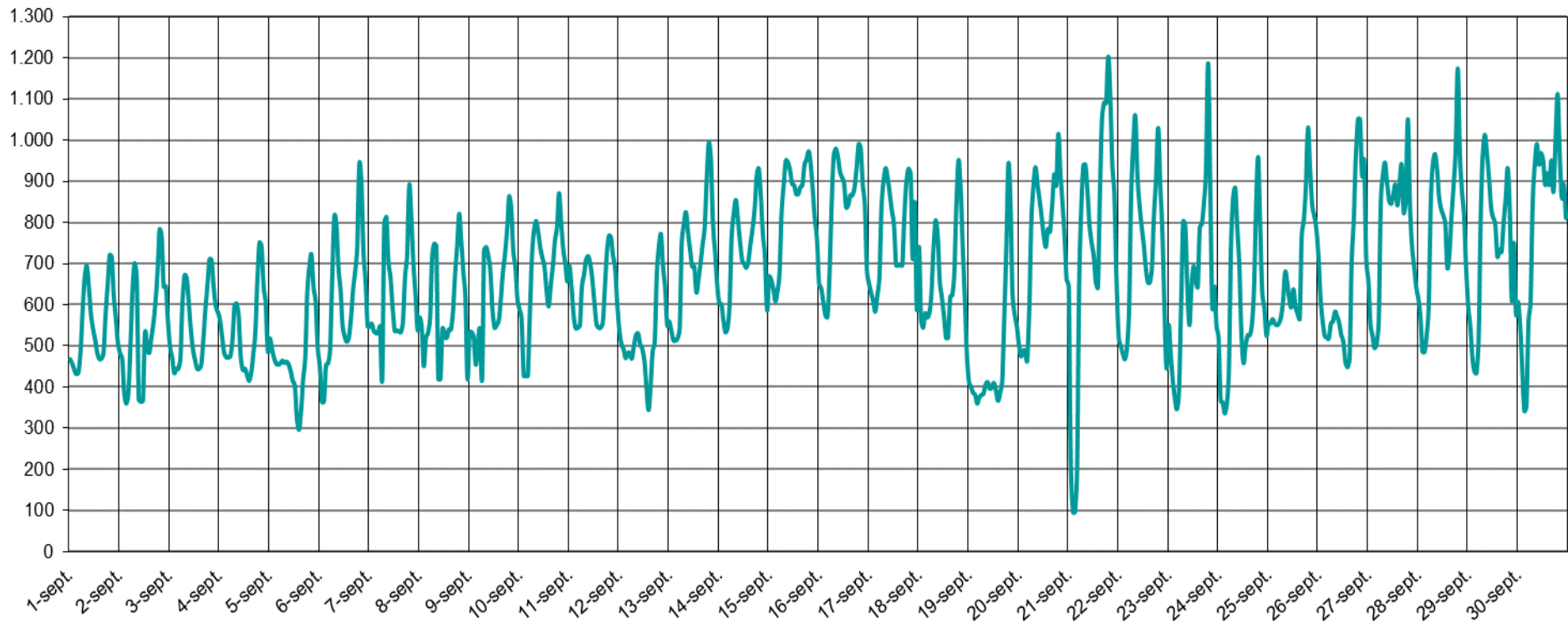
Ponderea zilnică a tranzacțiilor pe PZU în prognoza consumului intern în perioada 01.09 – 30.09.2021



Ponderea medie = 40,4 %

Prețul de Închidere a Pieței în perioada 01.09 – 30.09.2021

[LEI/MWh]

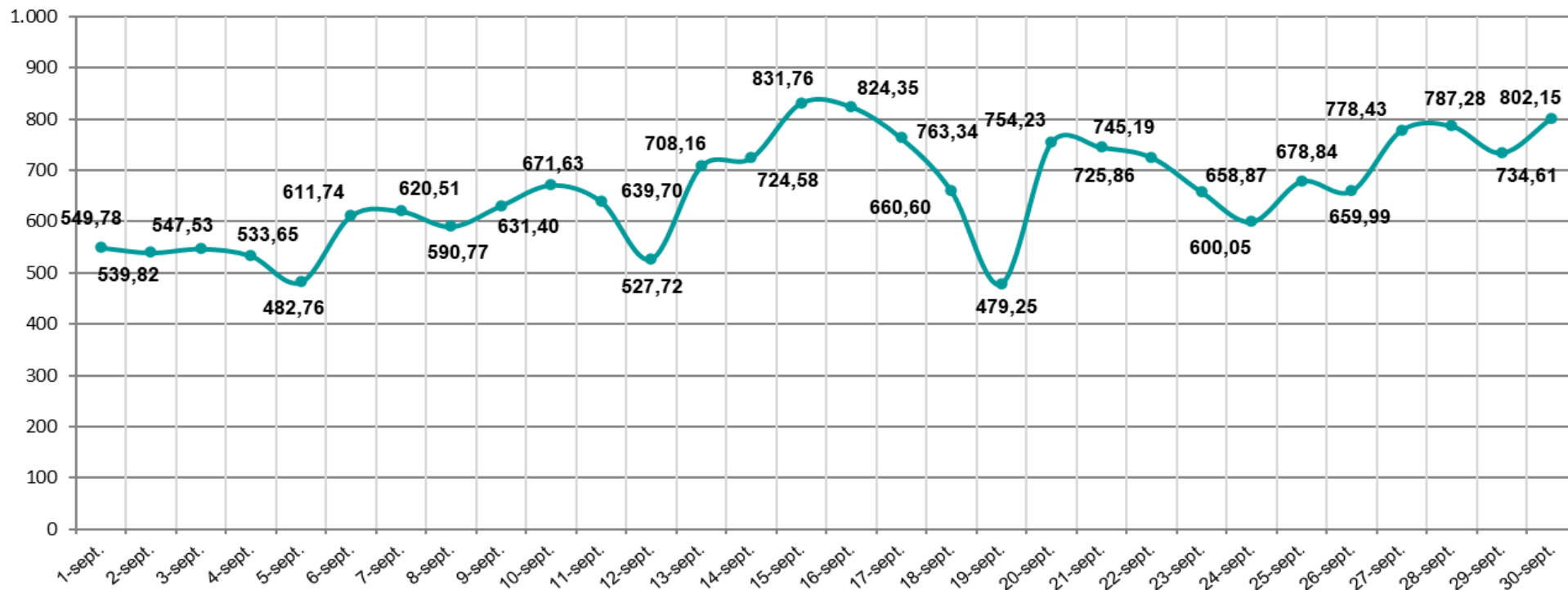


PIP max. = 1.202,00 lei / MWh

PIP min. = 97,00 lei / MWh

Prețul de Închidere a Pieței (medie zilnică aritmetică) realizat în perioada 01.09 – 30.09.2021

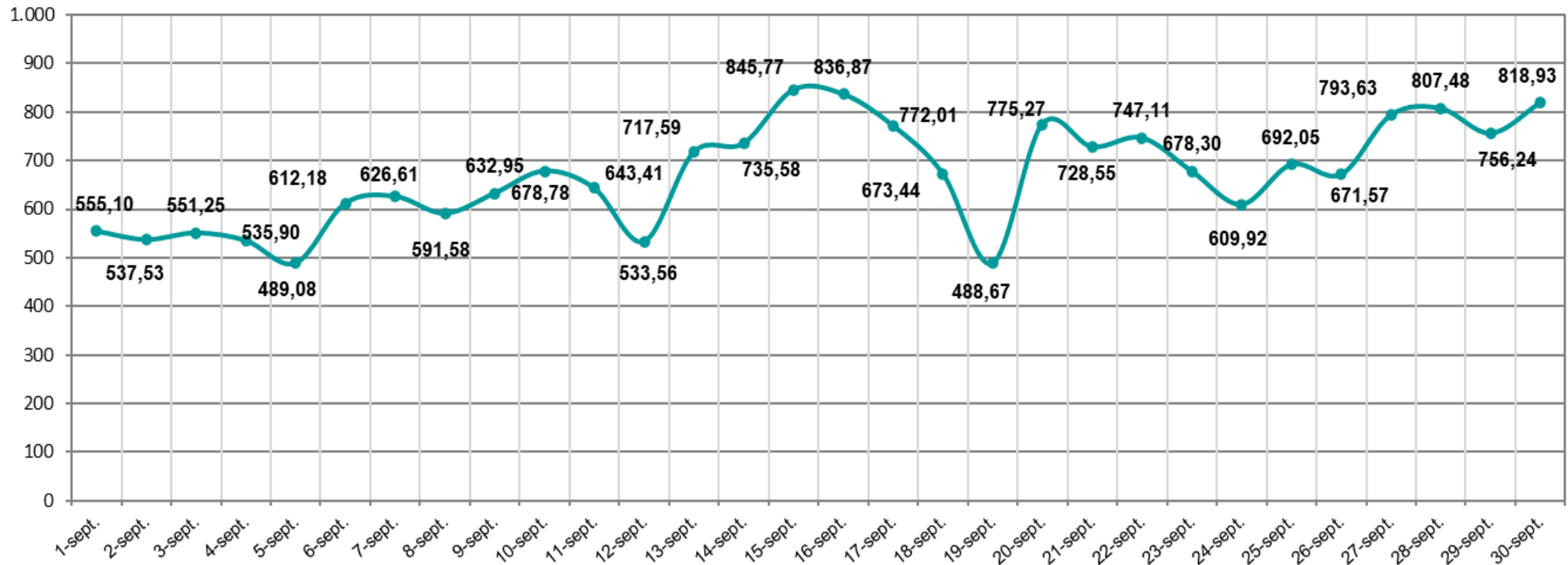
[LEI/MWh]



Pret mediu artimetic = 662,15 lei/MWh

Prețul de Închidere a Pieței (medie zilnică ponderată) realizat în perioada 01.09 – 30.09.2021

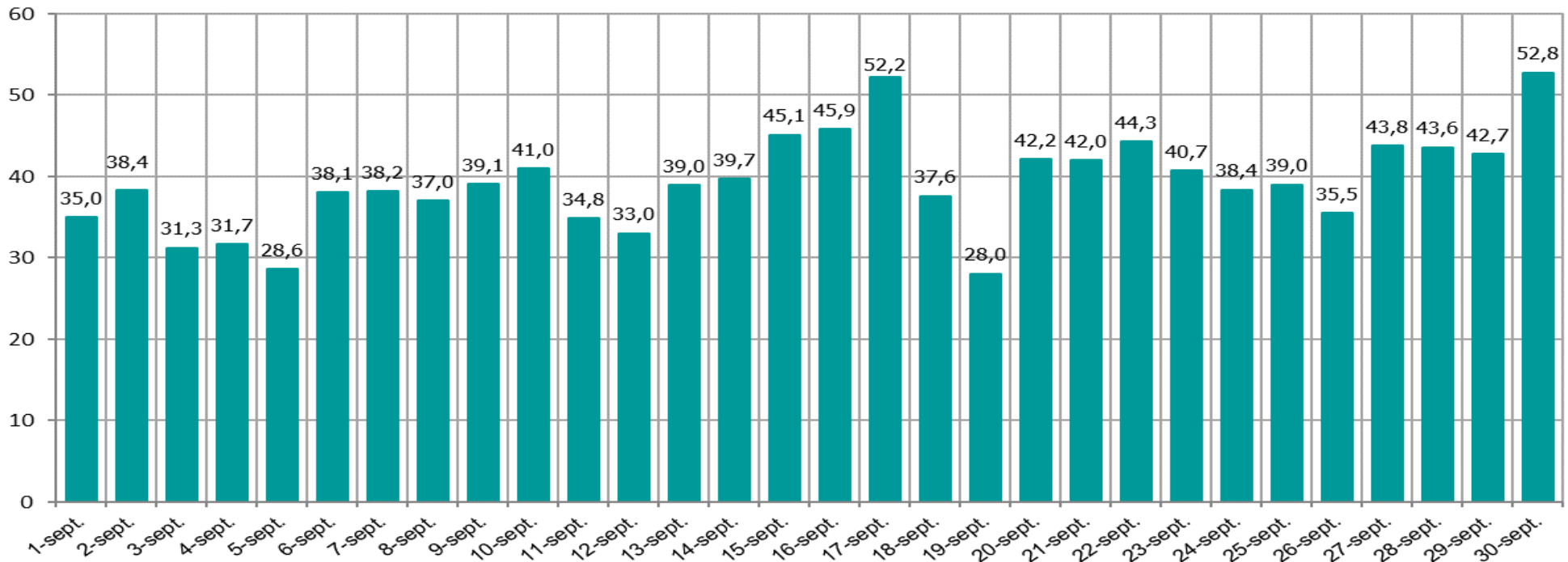
[LEI/MWh]



Pret mediu ponderat = 668,31 lei / MWh

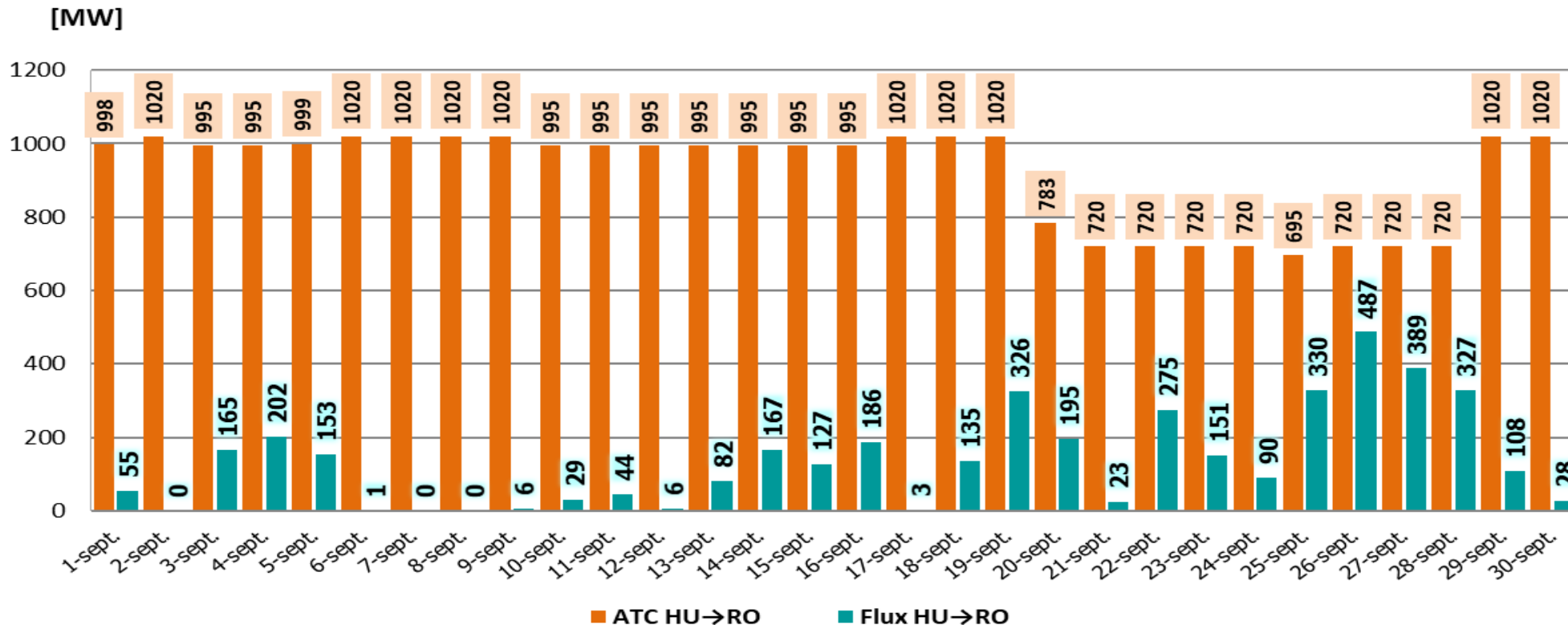
Evoluția zilnică a volumelor valorice tranzacționate în perioada 01.09 – 30.09.2021

[mil. LEI]



Volum valoric total tranzacționat = 1.178,73 mil. Lei

ATC și fluxuri de energie pe sensul HU→RO Valori medii orare în perioada 01.09 – 30.09.2021

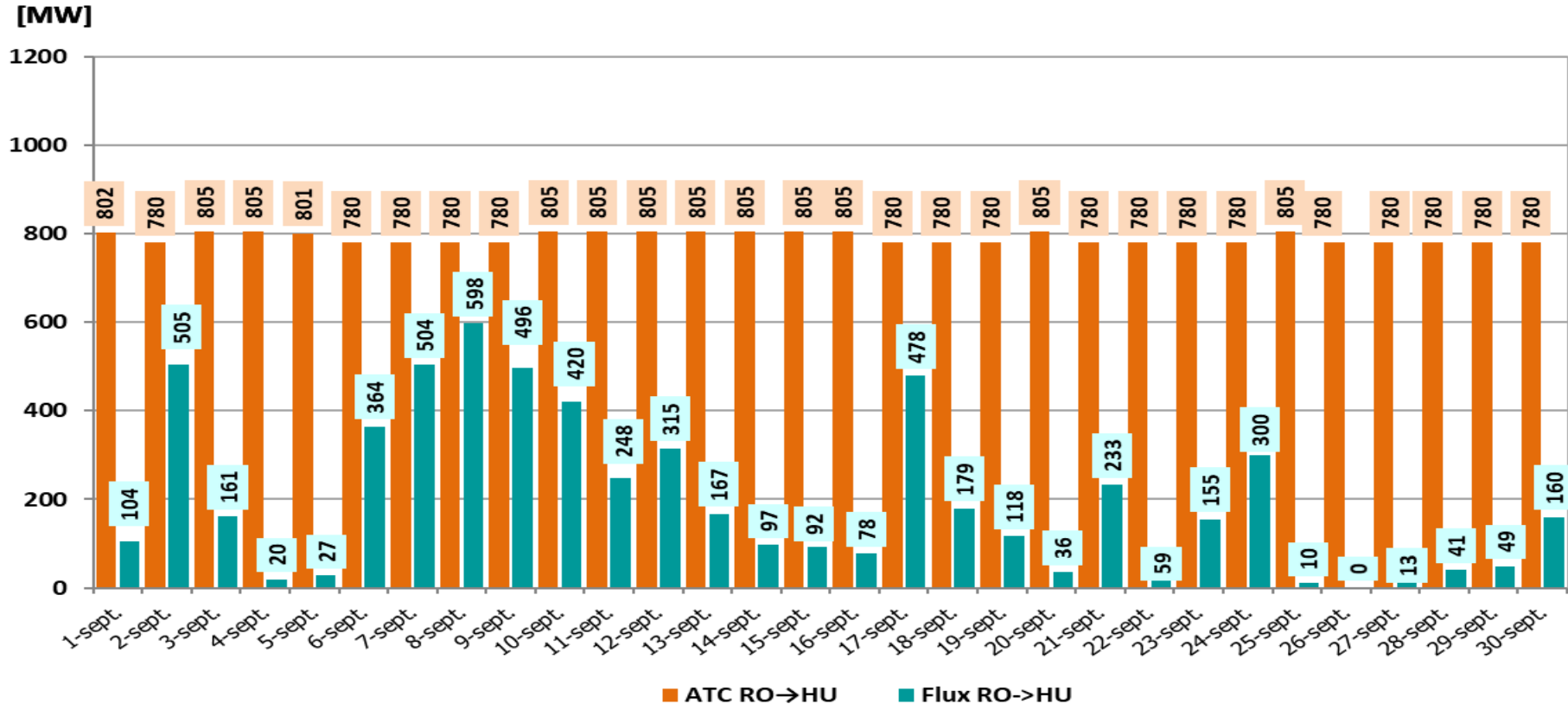


ATC mediu orar = 922,3 MW

IMPORT (medie orară) = 136,3 MW

CU = 14,8 %

ATC și fluxuri de energie pe sensul RO→HU Valori medii orare în perioada 01.09 – 30.09.2021

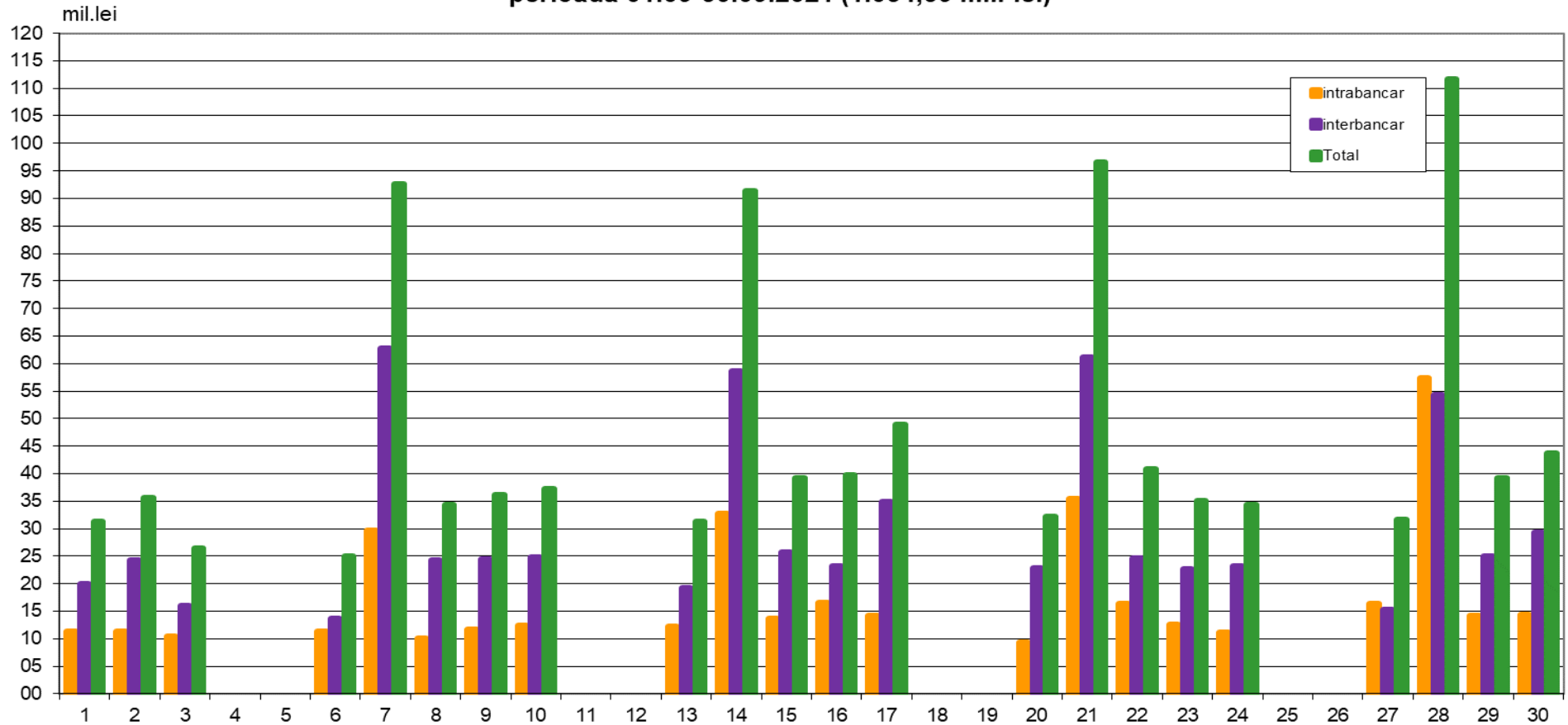


ATC mediu orar = 790,6 MW

EXPORT (medie orară) = 200,9 MW

CU = 25,4 %

Valoarea OP emise pentru tranzactiile realizate pe PZU aferente livrarilor de energie electrica in perioada 01.09-30.09.2021 (1.034,39 mil. lei)



Date de sinteză privind tranzacționarea pe Piața Intrazilnică în perioada 01.09 – 30.09.2021

Nr. participanți (care au ofertat) = 90

Nr. de tranzacții încheiate = 79.439
din care:

- nr. tranzacții încheiate pentru intervale de 15 min = 42.207

Cantitate tranzacționată = 103,68 GWh
din care:

- cantitate tranzacționată pentru intervale de 15 min = 20,97 GWh

Preț mediu ponderat = 660,33 Lei/MWh

Valoare totală a tranzacțiilor realizate = 68,46 mil. Lei



*earning every day-ahead your trust
stepping forward to the future*

operatorul pieței de energie electrică și de gaze naturale din România

21opcom
ani împreună

Vă mulțumim pentru atenție !

www.opcom.ro